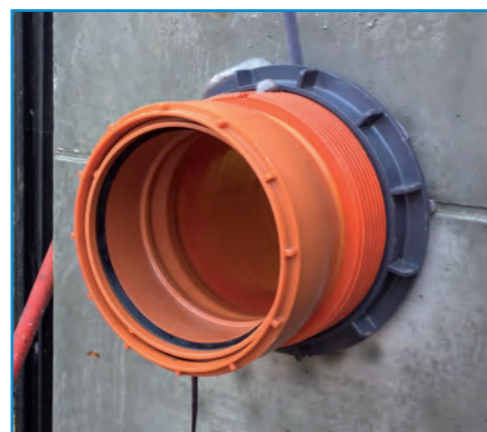


PERFECT 

Perfect BOX

das Perfect Pipe DN 1.400 - DN 1.800



Einstiegsöffnung und Seitenanschlüsse sind möglich




Bernhard Müller Betonsteinwerk GmbH
Ambros-Nehren-Straße 7
77855 Achern
Telefon 0 78 41 / 20 4 - 0
Telefax 0 78 41 / 20 4 - 121
info@beton-mueller.de
www.beton-mueller.de

Betonwerk Müller GmbH & Co. KG
Brandholz 7
79206 Breisach-Gündlingen
Telefon 0 76 68 / 90 39 - 0
Telefax 0 76 68 / 90 39 - 79
info@beton-mueller.de
www.beton-mueller.de

Müller Röser Beton GmbH & Co. KG
Daimlerstraße 12
74912 Kirchartd
Telefon 0 72 66 / 919 99 - 0
Telefax 0 72 66 / 919 99 - 99
info@mueller-roeser-beton.de
www.mueller-roeser-beton.de

Stand: 03/2020

www.beton-mueller.de

 besuchen Sie uns auf Facebook

PERFECT 

Perfect BOX

das Perfect Pipe DN 1.400 - DN 1.800



PERFECT

Perfect BOX

das Perfect Pipe DN 1.400 - DN 1.800



Die **Perfect Box** ist ein neues, inovatives Stahlbeton-Rahmenprofil mit zwei Trockenwetterrinnen als V-Sohle.

Das Rahmenprofil ermöglicht den Einbau in vier verschiedenen Varianten.



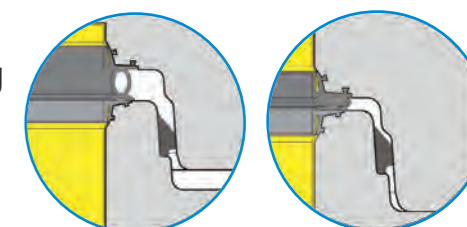
BETON MÜLLER

Die **Perfect Box** wird in der Schalung ausgehärtet und kann auf Kundenwunsch mit einem fest verbundenen Polyethylen Liner ausgekleidet werden.

Zur optimalen Abdichtung und Lastübertragung in der Fuge ist die **Perfect Box** mit Langmuffen ausgestattet. Auf diesen wird werkseitig eine Keilgleitdichtung aufgeklebt.

Um ein durchgängiges Linersystem -auch in der Fuge- zu gewährleisten, wird zusätzlich eine gasdichte Fugenschlussdichtung eingebaut.

Wahlweise ist die **Perfect Box** auch mit einer prüfbaren Doppelkeilgleitdichtung (PDK) verfügbar.



- ✓ korrosionsbeständig - analog Perfect Pipe Plus
- ✓ flexibel einsetzbar durch die intelligente Bauform, es kann waagrecht und senkrecht eingebaut werden
- ✓ durch 15 % V-Sohle ideal für Trockenwetterabfluss geeignet, auf Kundenwunsch auch andere V-Sohlenwinkel möglich
- ✓ eingebaute Leerrohre ermöglichen das gleichzeitige Mitziehen von Steuerungskabeln oder Netzwerkleitungen
- ✓ mit oder ohne PE-HD Innenauskleidung verfügbar
- ✓ die optimale Lösung, wenn runde Rohre geometrisch nicht möglich sind

Innenmaße:

NW	B	H	L
DN 1.400	1.650 mm	1.100 mm	2.500 mm
DN 1.600	1.900 mm	1.250 mm	2.500 mm
DN 1.800	2.150 mm	1.400 mm	2.500 mm
Sonderabmessung auf Anfrage			